

Les zones de rusticité du Québec

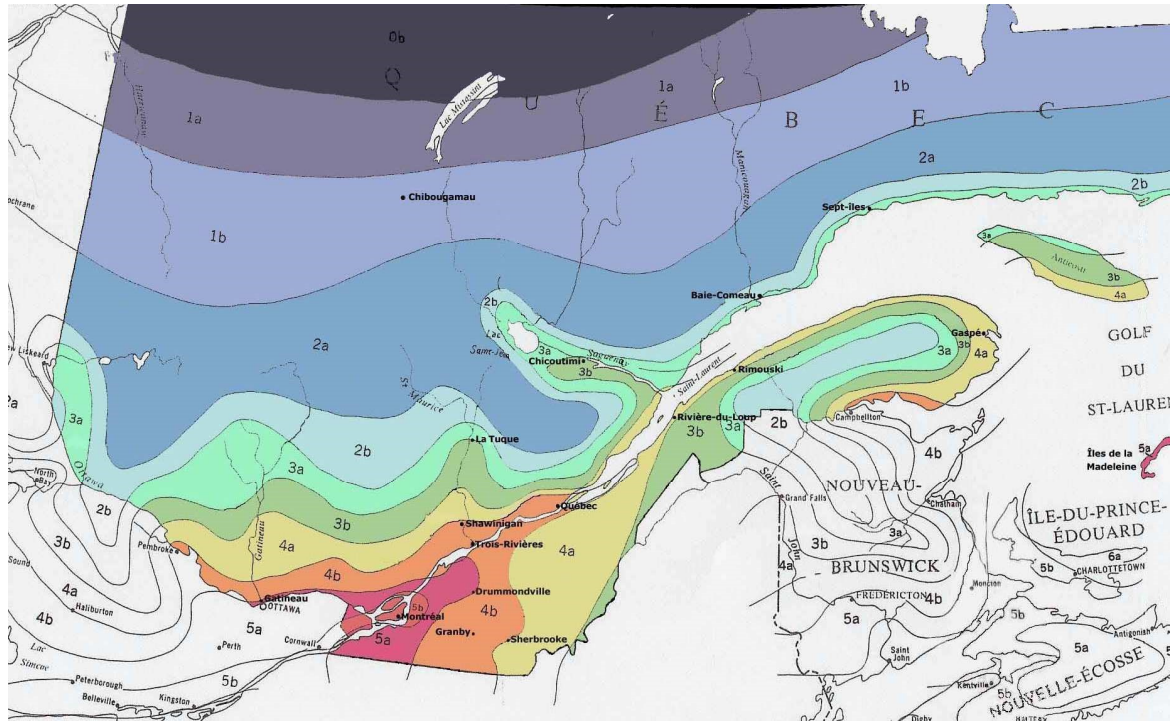
Pour ce qui est des zones de rusticité, le Québec s'appuie sur le système canadien. Le système états-unien est beaucoup moins complet que le système canadien, car il ne tient compte que d'une seule chose, les températures minimales (Farenheight). Le système canadien, quant à lui, tient compte des températures minimales (Celsius), des températures maximales d'été, de la longueur de la saison de croissance, de la période sans gel et aussi de la durée d'ensoleillement. Ce système est beaucoup plus adapté au Québec.

À titre informatif, les abréviations pour distinguer les deux systèmes sont les suivantes: "C" pour le système canadien et "NA" pour le système états-unien. Par exemple, le noyer noir est zoné C3 et NA4.

Au Québec, les zones varient énormément comparativement à d'autres provinces ou d'autres états, vu les nombreuses latitudes que la province traverse. En effet, on passe de la zone 0 au nord, à la zone 5b sur l'île de Montréal. Plus le chiffre est haut, plus les conditions climatiques sont douces. De plus, la lettre "a" représente une zone plus froide que la lettre "b". Par exemple, la zone 5b est plus chaude que la zone 5a. On peut aussi mentionner qu'à l'intérieur de ces zones de rusticité, il peut y avoir la présence de microclimats, qui ont pour effet d'adoucir la région immédiate. C'est donc dire qu'un microclimat en région montréalaise pourrait nous faire passer de la zone 5b à la zone 6a.

Températures minimales moyennes par zone de rusticité

Zone	°C	Zone	°C
1	-45	7	-17 à -12
2	-45 à -40	8	-12 à -7
3	-40 à -34	9	-7 à -1
4	-34 à -29	10	-1 à 5
5	-29 à -23	11	+ de 5
6	-23 à -17		



Alma	3a	Laval	5b	Sainte-Agathe	4a
Amqui	4a	Longueuil	5b	Ste-Anne-des-Lacs	4b
Arundel	4a	Moncton	5a	Sainte-Claire	4a
Ayer's Cliff	4b	Mont-Tremblant	3a	Sainte-Dorothée	5a
Baie-Comeau	3a	Montebello	4b	Saint-Hyacinthe	4b
Bécancour	4a	Montréal	5b	Sainte-Madeleine	5a
Chicoutimi	3b	Ottawa	5a	Sainte-Marie-de-Beauce	4b
Disraéli	4b	Pierrefonds	5a	Sainte-Thérèse	5b
Drummondville	5a	Princeville	4a	Shawinigan	4a
Gatineau	5a	Québec	4b	Sherbrooke	4b
Gaspé	4a	Rimouski	4a	Sorel	5a
Granby	4a	Rivière-du-Loup	4a	Terrebonne	5b
Hawkesbury	4b	Roberval	3a	Thetford-Mines	4a
Joliette	4a	Saint-André-Avellin	4a	Trois-Rivières	4b
L'Assomption	5a	Saint-Étienne-de-Lauzon	4b	Valleyfield	5b
L'Avenir	4b	Saint-Félix-de-Valois	4a	Vaudreuil	5b
La Malbaie	4a	Saint-Georges	4a	Verchères	5b
La Pocatière	4a	Saint-Jean-sur-Richelieu	5a	Victoriaville	4b
Lac Brome	4b	Saint-Jérôme	5a	Warwick	4b
Lachute	5a	Saint-Raymond	4a		
Lamèque	4a	Saint-Vallier	4b		